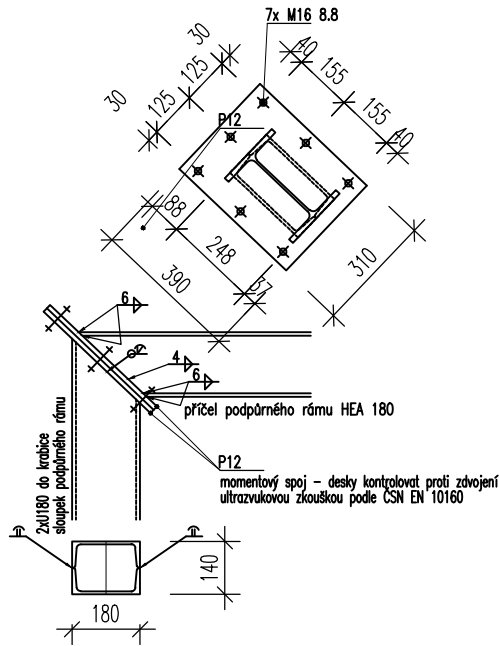
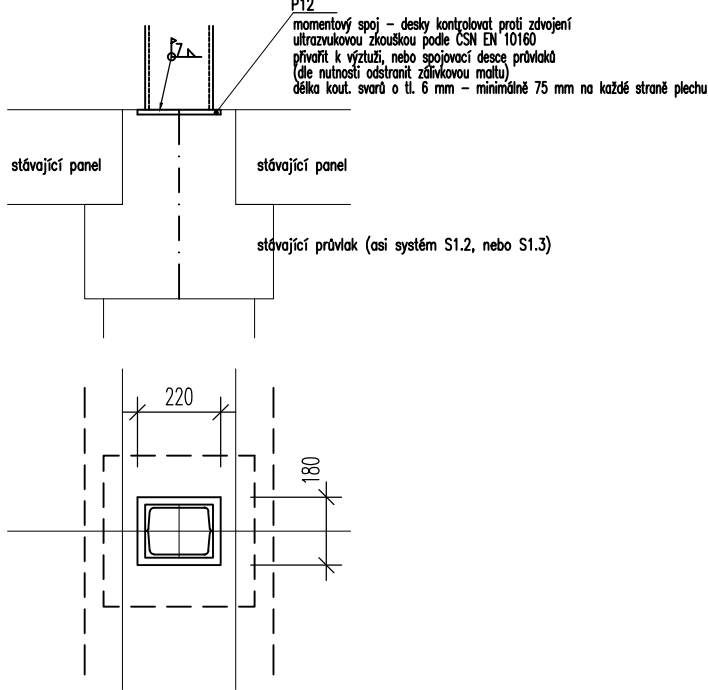


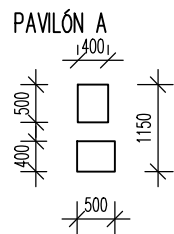
DETAIL RÁMOVÁHO ROHU PODPŮRNÉHO RÁMU  
MĚŘITKO: 1:20



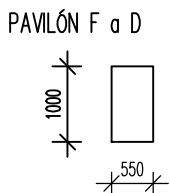
DETAIL KOTVENÍ PODPŮRNÉHO RÁMU  
ke stávajícímu BET. SKELETU  
MĚŘITKO: 1:20



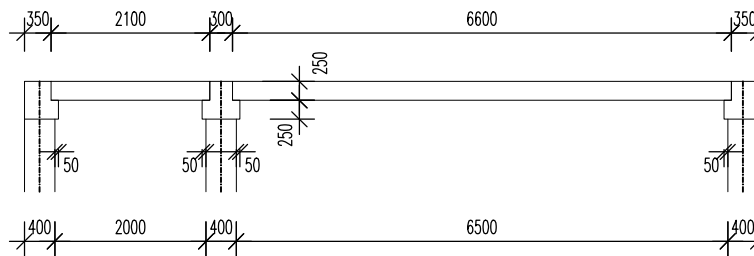
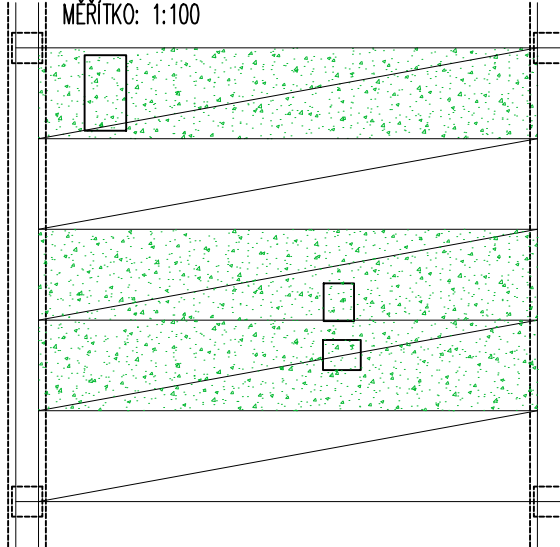
NEJVĚTŠÍ SKUPINA OTVORŮ – PROSTUP STROPEM  
MĚŘITKO: 1:100



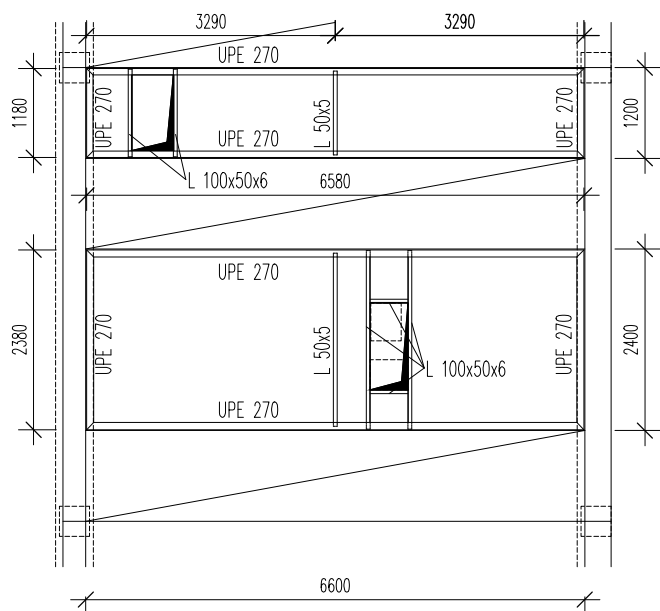
NEJVĚTŠÍ OTVOR – PROSTUP STROPEM  
MĚŘITKO: 1:100



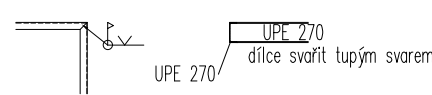
DLE POLOHY A VELIKOSTI OTVORU VYBOURAT 1-2 PANELE  
MĚŘITKO: 1:100



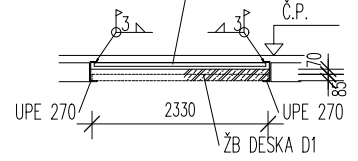
NÁHRADA STROPU PO VYBOURÁNÍ  
MĚŘITKO: 1:100



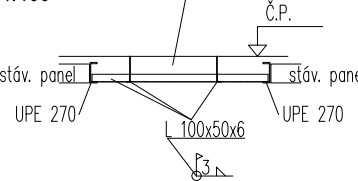
DETAIL ROHU PODL. RÁMU:  
MĚŘITKO: 1:100



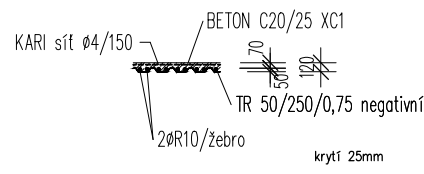
ŘEZ V 1/2 ROZPĚTÍ:  
MĚŘITKO: 1:100



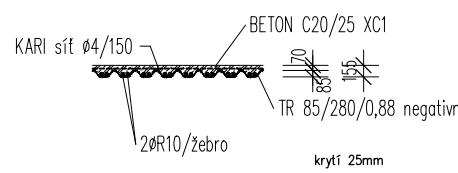
ŘEZ V MÍSTĚ PROSTUPU:  
MĚŘITKO: 1:100



ŽB DESKA D1:pro rozpětí 1,15m  
MĚŘITKO: 1:100



ŽB DESKA D1:pro rozpětí 2,25m  
MĚŘITKO: 1:100



OCEL:

S 235 dle EN 10210-1, třída provedení EXC2 ..... NOSNÉ OCELOVÉ KONSTRUKCE  
340-34/38-3 ..... SVAŘOVANÝ ROŠT

OCELI SE ZARUČENOU SVAŘITELNOSTÍ  
ELEKTRODY E44.72

BETON:

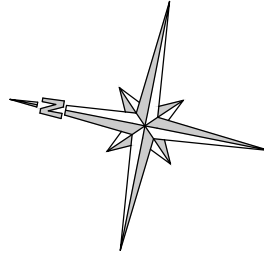
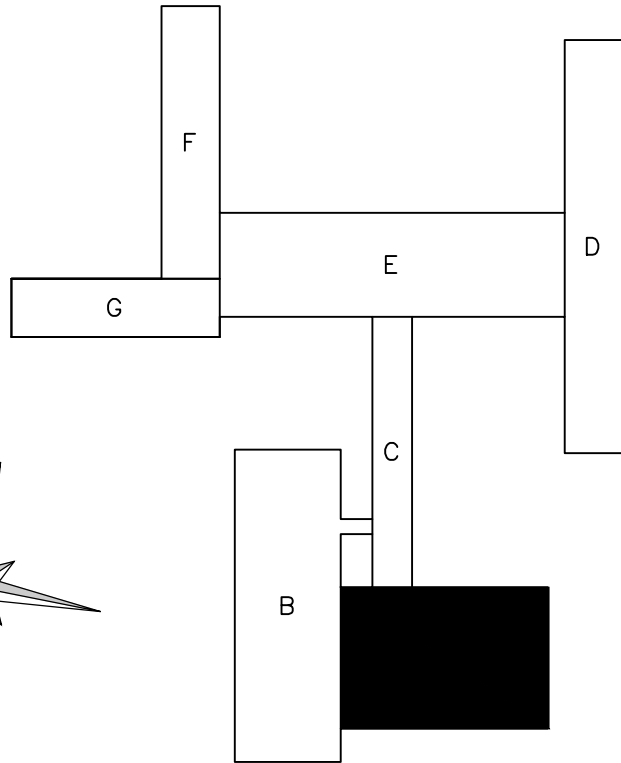
KRYTÍ 25mm  
C20/25 XC1 ..... ŽB DESKA D1  
B550B ..... BETONÁŘSKÁ VÝZTUŽ  
B500A ..... KARI SÍTĚ  
S 3206 ..... TRAPÉZOVÝ PLECH

POZNÁMKY:

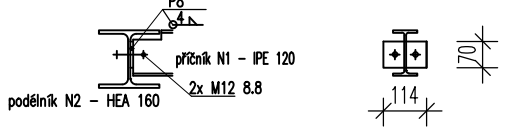
ROZMĚRY VEŠKERÝCH OCELOVÝCH K-CI UPRAVIT PŘI PROVÁDĚNÍ STAVBY!!!  
VŠECHNY PRVKY OCELOVÉ KONSTRUKCE (MIMO PRVKŮ ŽÁROVĚ POZINKOVANÝCH) BUDOU OPATŘENY OCHRANNÝM ANTIKOROZNÍM NÁTĚREM:  
1x ZÁKLADNÍ NÁTĚR (2 PRACOVNÍ KROKY 80-100 µm), 1x MEZINÁTĚR (PRO EXTERIÉROVÉ KONSTRUKCE) 80 µm, 1x VRCHNÍ NÁTĚR 80 µm.

TENTO VÝKRES NENAHRAZUJE VÝROBNÍ (DÍLENSKOU) DOKUMENTACI!!!  
DODAVATEL OCELOVÉ K-CE PLOŠINY SE ZABRADLÚM JE POVINEN PŘED VÝROBOU PŘEDLOŽIT DÍLENSKOU DOKUMENTACI INVESTITORVI K ODSOUHLASENÍ.

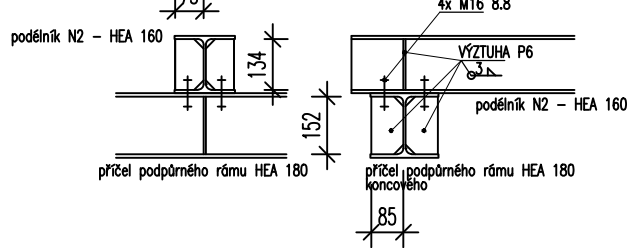
SCHÉMA:



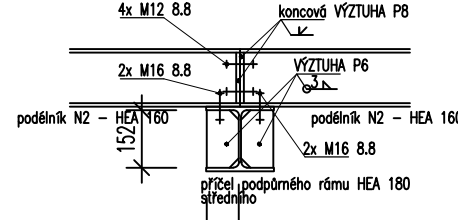
DETAIL PŘÍČNÍK N1 –PODÉLNÍK N2  
MĚŘITKO: 1:20



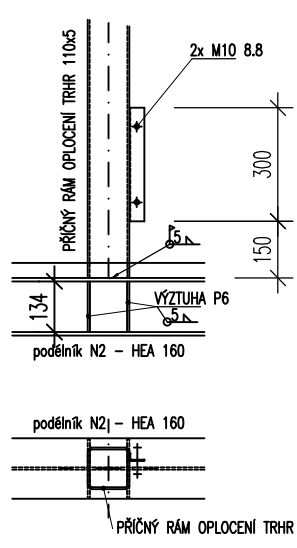
DETAIL PODPŮRNÝ RÁM (koncový)-PODÉLNÍK N2  
MĚŘITKO: 1:20



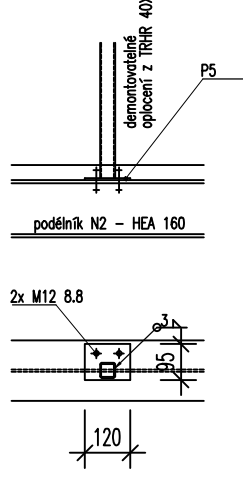
DETAIL PODPŮRNÝ RÁM (střední)-PODÉLNÍK N2  
MĚŘITKO: 1:20



DETAIL PŘÍČNÝ RÁM OPLOČENÍ-PODÉLNÍK N2  
A DET. PŘÍPOJE PLOT – ZTUŽ. RÁM OPLOČENÍ  
MĚŘITKO: 1:20



DETAIL OPLOČENÍ-PODÉLNÍK N2  
MĚŘITKO: 1:20



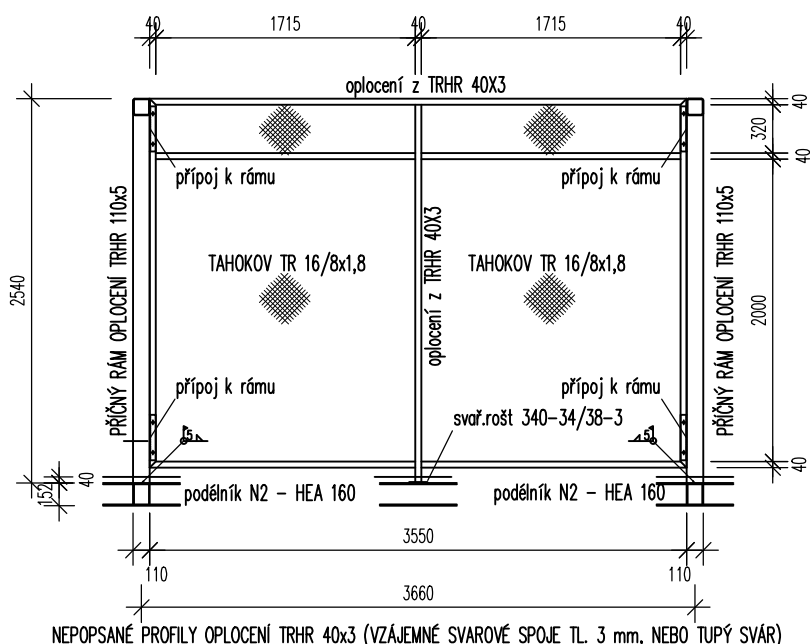
VÝPIS OCELI: NÁHRADA STROPU PO VYBOURÁNÍ  
MĚŘITKO: 1:50

OZN.	KS	PROFIL	DÉLKA 1KS	HMOTNOST b.m.	HMOTNOST 1KS	DÉLKA CELKEM	HMOTNOST
	-	(mm)	(mm)	(kg/m)	(kg)	(mm)	(kg)
	6	UPE 270	6580	35,200	231,62	39480	1389,70
	6	UPE 270	2380	35,200	83,78	14280	502,66
	3	L 50x5	2290	3,770	8,63	6870	25,90
	6	L 100x50x6	2360	7,170	16,92	14160	101,53
	2	L 100x50x6	400	7,170	2,87	800	5,74
	2	L 100x50x6	500	7,170	3,59	1000	7,17
	2	L 100x50x6	660	7,170	4,73	1320	9,46
	48	RØ10	6550	0,620	4,06	314400	194,93
3x TRAPÉZOVÝ PLECH TR 85/280/0,88 (7x1,12x2,33m)							
		TR 85/280/0,88		3x18,5m2			523,92
3x KARI SÍTĚ (KA 17) 4x2,0x3,0M							
		4/150x4/150		3x24,0m2			97,20
CELKEM /kg/						2858,20	
PROŘEZ, SVARY, NÁTĚR (25%)/kg/						714,55	
HMOTNOST CELKEM /kg/						3 572,7	Kg

POZNÁMKY:

VÝPIS OCELI PRO NÁHRADU STROPU PO VYBOURÁNÍ JE DIMENZOVANÝ PRO ODSTRANĚNÍ DVOU STROPNÍCH PANELOU Z DŮVODU NEMOŽNOSTI OVĚŘENÍ PŘESNÉ POZICE ROZHRANÍ PANELOU VS SKUTEČNÉ POLOHY PROSTUPU. VYCHÁZÍ SE PROTO Z NEPŘÍZNIVĚJŠHO STAVU PROSTUPU DO DVOU PANELOU. V PŘÍPADĚ, ŽE PROSTUP VYJDE DO JEDNOHO STROPNÍHO PANELOU, ZŮSTÁVÁ DIMENZACE TOTOŽNÁ - NOSNÉ PRVKY BUDOU V TOMTO PŘÍPADĚ NADDIMENZOVANE

PLOTOVÝ DÍLEČ S TAHOKOVEM (PAVILON A, PAVILON G)  
MĚŘITKO: 1:50



NEPOPSANÉ PROFILY OPLOČENÍ TRHR 40x3 (VZÁJEMNÉ SVAŘOVÉ SPOJE TL. 3 mm, NEBO TUPÝ SVÁR)